

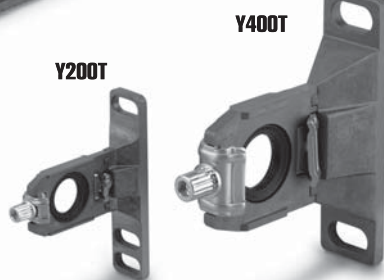
Принадлежности для модульного монтажа

Переходная деталь



Номер для заказа	Для типоразмера
Y100-A	AC10, AC10A
Y200-A	AC20, AC20A
Y300-A	AC30, AC30A
Y400-A	AC40, AC40A
Y600-A	AC60, AC50

Переходная деталь с крепежным угольником формы Т



Номер для заказа	Для типоразмера
Y100T-A	AC10, AC10A
Y200T-A	AC20, AC20A
Y300T-A	AC30, AC30A
Y400T-A	AC40, AC40A
Y600T-A	AC50, AC60

Ремкомплекты

Наименование	Материал	Номер для заказа				
		Y100, Y100T	Y200, Y200T	Y300, Y300T	Y400, Y400T	Y600, Y600T
Уплотнение	HNBR	По запросу	Y220P-050S	Y320P-050S	Y420P-050S	По запросу

Промежуточный отвод

Y110 - Y610



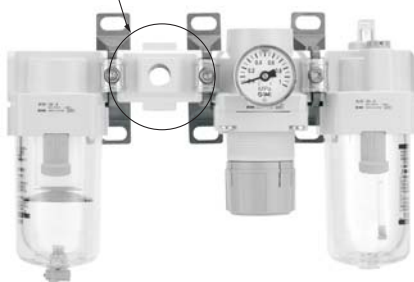
Номер для заказа	Присоединительная резьба	Для типоразмера
Y110-M5-A	M5	AC10, AC10A
Y210-F01-A	G1/8	AC20, AC20A
Y210-F02-A	G1/4	
Y310-F01-A	G1/8	AC30, AC30A
Y310-F02-A	G1/4	
Y410-F02-A	G1/4	AC40, AC40A
Y410-F03-A	G3/8	
Y610-F03-A	G3/8	AC50, AC60
Y610-F04-A	G1/2	

Промежуточный отвод с четырьмя выходами

Y14 - Y44



Промежуточный отвод с четырьмя выходами



Номер для заказа	Присоединительная резьба	Для типоразмера
Y14-M5-A	M5	AC10, AC10A
Y24-F01-A	G1/8	AC20, AC20A
Y24-F02-A	G1/4	
Y34-F01-A	G1/8	AC30, AC30A
Y34-F02-A	G1/4	
Y44-F02-A	G1/4	AC40, AC40A
Y44-F03-A	G3/8	

Переходник

E100 - E600



Переходник трубный



Номер для заказа	Присоединительная резьба	Для устройств
E100-M5-A	M5	AC10, AC10A
E200-F01-A	G1/8	AC20, AC20A
E200-F02-A	G1/4	
E200-F03-A	G3/8	
E300-F02-A	G1/4	AC30, AC30A
E300-F03-A	G3/8	
E300-F04-A	G1/2	
E400-F02-A	G1/4	AC40, AC40A
E400-F03-A	G3/8	
E400-F04-A	G1/2	
E400-F06-A	G3/4	
E600-F06-A	G3/4	AC50, AC60
E600-F10-A	G1	

Резьбовой переходник E210, E310, E410

Предназначен для присоединения изделий с внутренней резьбой к устройствам модульной системы

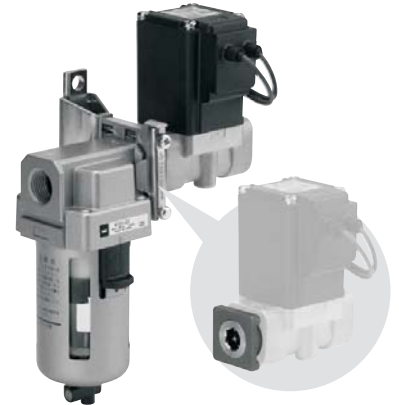
- Соединяет устройства разных типоразмеров, например, AF30 и ARG20
- Позволяет варьировать угол установки



Номер для заказа	Типоразмер изделий модульной серии	Присоединение (универсальная резьба)	Типоразмер клапана / пневмораспределителя
E210-U01	20	1/8	VP344, VX21
E210-U02		1/4	VP344/544, VX21/22/23, VXD213, VXZ22
E310-U02	30	1/4	VP344/544, VX21/22/23, VXD213, VXZ22
E310-U03		3/8	VP544/744, VX22/23, VXD214
E410-U02	40	1/4	VP344/544, VX21/22/23, VXD213, VXZ22
E410-U03		3/8	VP544/744, VX22/23, VXD214
E410-U04		1/2	VX22/23, VXD213/214, VXZ22

Рекомендуемые комплекты

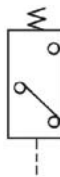
Наименование	Материал	Номер для заказа				
		E210-U01	E210-U02	E310-U02 E410-U02	E310-U03 E410-U03	E410-U04
Уплотнение	NBR	E210P-040S -	E210P-030S E210P-050S	E210P-030S -	E310P-030S -	E410P-030S -



Реле давления IS10

Реле давления IS10 применяется для контроля давления сжатого воздуха

- Ресурс 5 млн циклов
- Пригодно для модульного монтажа
- Варианты монтажа: на выходе блока подготовки сжатого воздуха, между устройствами подготовки сжатого воздуха, самостоятельный монтаж
- Исполнения с диапазоном срабатывания (0.1 ~ 0.4) МПа, с кабелем 0.5 м или 5 м - по запросу



Технические характеристики

Рабочая среда	Сжатый воздух	
Испытательное давление (МПа)	1.0	
Макс. рабочее давление (МПа)	0.7	
Давление срабатывания (МПа)	0.1 ~ 0.6	
Гистерезис (МПа)	0.08	
Воспроизводимость (МПа)	0.05	
Тип коммутации	Нормально-разомкнутый *	
Рабочее напряжение, ток	12 ~ 100 В (AC/DC), 50 мА	
Максимальная нагрузка	постоянный ток (Вт)	2
	переменный ток (ВА)	2
Время переключения (мс)	1.2	
Стойкость к ударным нагрузкам (G)	30	
Соединительный кабель	двухпроводной, длина 3 м	
Диапазон рабочих температур (°C)	-5 ~ 60	
Присоединение	R 1/8	
Степень защиты	IP40	

* при отсутствии давления электрическая цепь размыкается

Реле давления IS10M

Монтируется между двумя устройствами



Реле давления IS10E

Монтируется на выходе устройства подготовки сжатого воздуха



Номер для заказа	Типоразмер для модульного монтажа
IS10M-20-6L-A	AC20, AC20A
IS10M-30-6L-A	AC30, AC30A
IS10M-40-6L-A	AC40, AC40A
IS10M-60-6L-A	AC50, AC60

Номер для заказа		Типоразмер для модульного монтажа
Монтаж справа	Монтаж слева	
IS10E-20F01-6L-A	IS10E-20F01-6LR-A	AC20, AC20A
IS10E-20F02-6L-A	IS10E-20F02-6LR-A	
IS10E-20F03-6L-A	IS10E-20F03-6LR-A	
IS10E-30F02-6L-A	IS10E-30F02-6LR-A	AC30, AC30A
IS10E-30F03-6L-A	IS10E-30F03-6LR-A	
IS10E-30F04-6L-A	IS10E-30F04-6LR-A	
IS10E-40F02-6L-A	IS10E-40F02-6LR-A	AC40, AC40A
IS10E-40F03-6L-A	IS10E-40F03-6LR-A	
IS10E-40F04-6L-A	IS10E-40F04-6LR-A	
IS10E-40F06-6L-A	IS10E-40F06-6LR-A	

Примечание: для монтажа требуются отдельные переходные детали.

Реле давления IS10-01



Номер для заказа	Присоед. резьба
IS10-01-6L	R1/8

Примечание: для монтажа требуется отдельная переходная деталь

Принадлежности для модульного монтажа

Ручной запорный клапан VHS20–50

Предназначен для подачи и выпуска сжатого воздуха из пневмосистемы

- Визуальный контроль состояния SUP/EXH (Вкл./Выкл.)
- Пригоден для модульного монтажа



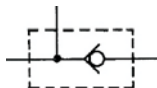
Показатели расхода

Типоразмер	Эквивалентное сечение (мм ²)	
	Вкл. - Выкл.	Выкл. - Вкл.
VHS20-F01	10	11
VHS20-F02	14	16
VHS30-F02	16	14
VHS30-F03	31	29
VHS40-F02	27	36
VHS40-F03	38	40
VHS40-F04	55	42
VHS50-F06	82	50
VHS50-F10	125	53

Типоразмер для модульного монтажа	Номер для заказа	Присоединительная резьба	Принадлежности (заказываются отдельно)	
			Варианты крепежа для модульного монтажа	Пневмоглушитель
20	VHS20-F01A	G1/8	Y200-A, Y200T-A	AN10-01
	VHS20-F02A	G1/4		
30	VHS30-F02A	G1/4	Y300-A, Y300T-A	AN20-02
	VHS30-F03A	G3/8		
40	VHS40-F02A	G1/4	Y400-A, Y400T-A	AN30-03
	VHS40-F03A	G3/8		
	VHS40-F04A	G1/2		
50	VHS50-F06A	G3/4	Y300-A, Y300T-A	AN40-04
	VHS50-F10A	G1		

Промежуточный отвод с обратным клапаном АКМ2000–4000

Применяется для предотвращения обратного течения маслосодержащего воздуха из маслораспылителя в промежуточный отвод



Показатели расхода

Тип	Эквивалентное сечение (мм ²)
AKM2000	28
AKM3000	55
AKM4000	111

Номер для заказа	Присоединительная резьба	Типоразмер для модульного монтажа
AKM2000-F01-A	G1/8	AC20, AC20A
AKM2000-F02-A	G1/4	
AKM3000-F01-A	G1/8	AC30, AC30A
AKM3000-F02-A	G1/4	
AKM4000-F02-A	G1/4	AC40, AC40A
AKM4000-F03-A	G3/8	



Блокиратор установочной ручки регулятора давления

Предотвращает несанкционированное изменение настройки регулятора давления

Совместим только с регуляторами серии В (с выходным давлением 0.05 ~ 0.85 МПа)



Замок
не входит
в комплект поставки

Номер для заказа	Совместимые серии регуляторов давления
AR20P-580AS	AC20□, AR20, AR20K, ARP20, ARP20K, AW20, AW20K, AWM20, AWD20
AR25P-580AS	AC25□, AR25, AR25K
AR30P-580AS	AC30□, AR30, AR30K, ARP30, ARP30K, AW30, AW30K, AWM30, AWD30
AR40P-580AS	AC40□(-06), AR40(-06), AR40K(-06), ARP40, ARP40K, AW40(-06), AW40K(-06), AWM40(-06), AWD40(-06)