

Устройство плавной подачи воздуха **New**

Устройство обеспечивает плавное нарастание давления при подаче воздуха в пневмосистему. Также может использоваться в качестве аварийного клапана выключения с немедленной деаэрацией.



IP65

C DIN-разъемом

Потребляемая мощность 0.35 Вт

* Для напряжения 12/24 VDC

Для сравнения, у базовой модели: 1.8 Вт

Увеличение пропускной способности

До 2.3 раз

C [дм³/(с·бар)]: 9.2

* Для AV2000-A

Снижение энергопотребления

за счет исключения расхода воздуха при включении главного клапана



AV2000-A/3000-A/4000-A/5000-A

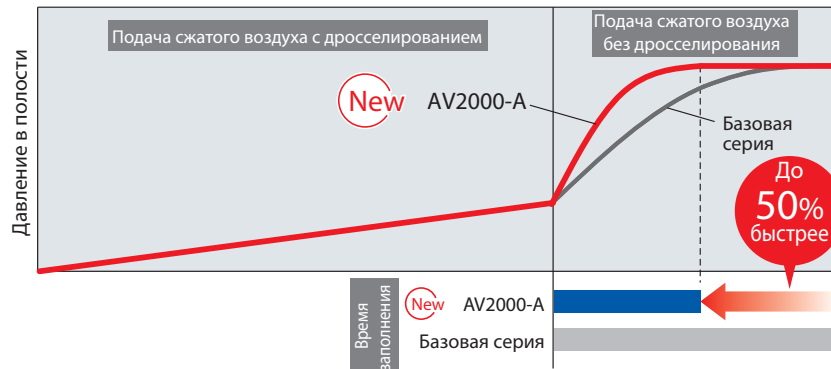
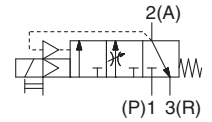


Увеличена пропускная способность*1: макс. в 2.3 раза

C [дм³/(с·бар)]: 9.2

Время заполнения: до 50% быстрее

*1 При подаче сжатого воздуха без дросселирования

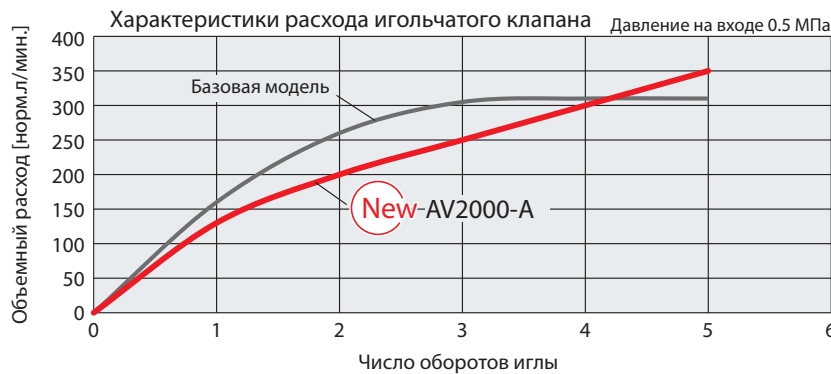


C [дм³/(с·бар)]

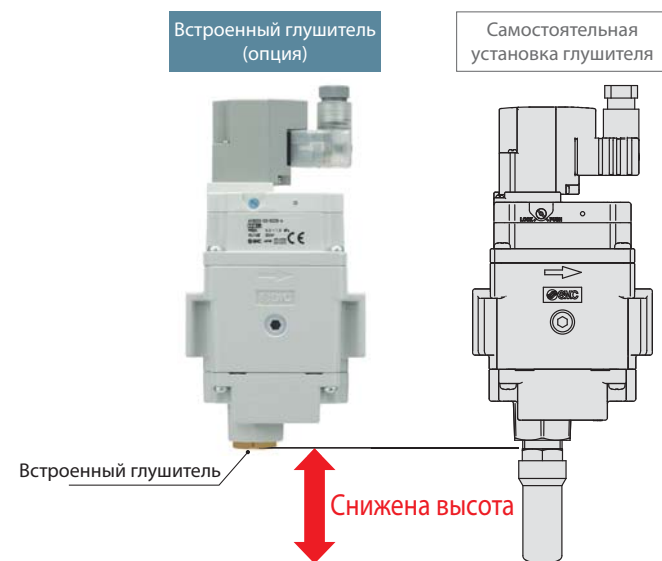
Типоразмер	AV-A	Базовая модель
20	9.2	4
30	13.1	7.4
40	19.2	12.2
50 (присоед. 3/4)	34.8	22.6
50 (присоед. 1")	41.3	24.4

Для 1(P) → 2(A)

Повышена точность настройки игольчатого клапана



Снижена высота за счет встроенного пневмоглушителя



Серия	Уменьшение высоты [мм]	Номер для заказа пневмоглушителя (при самостоятельной установке)
AV2000-A	37	AN20-02
AV3000-A	49	AN30-03
AV4000-A	56	AN40-04
AV5000-A	92	AN500-06

Снижено энергопотребление

При переключении главного клапана поток сжатого воздуха к порту деаэрации 3 (R) перекрывается. Таким образом, исключается непроизводительный расход сжатого воздуха.

Обзор программы поставки

Серия	C [дм³/(с·бар)]	Присоед. резьба		Напряжение питания	Электр. подвод	Опции
		1(P), 2(A)	3(R)			
AV2000-A	9.2	1/4	1/4	110 VAC 220 VAC 24 VDC 12 VDC	<ul style="list-style-type: none"> • Залитый кабель • DIN-разъем 	<ul style="list-style-type: none"> • Крепежный угольник • Манометр • Встроенный пневмоглушитель
AV3000-A	13.1	3/8	3/8			
AV4000-A	19.2	1/2	1/2			
AV5000-A	34.8 41.3	3/4 1	3/4			

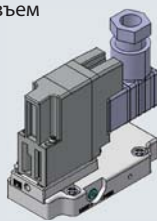
Опции



Исполнения пилотного клапана

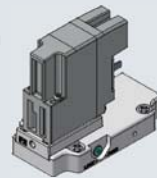
DIN-разъем

Тип D
Тип Y*1

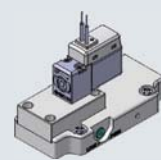


DIN-разъем

без ответной части
Тип D
Тип Y*1

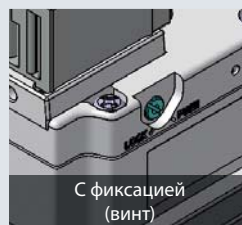


Залитый кабель

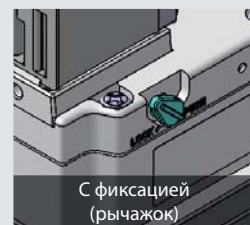


*1 DIN-разъем, соответствующий EN-175301-803C (DIN43650C)

Вспомогательное ручное управление



С фиксацией
(винт)



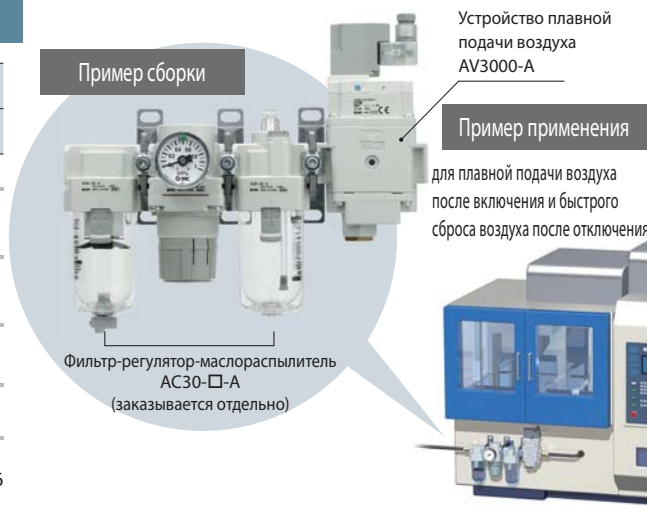
С фиксацией
(рычажок)

В сборе с фильтром-регулятором-маслораспылителем

Серия	Присоед. резьба	Фильтр-регулятор-маслораспылитель					
		AC20	AC25	AC30	AC40*1	AC5□	AC60
AV2000-A	1/4	●					
AV3000-A	3/8		●	●			
AV4000-A	1/2				●		
AV5000-A	3/4					●	
	1						●

*1 Кроме типоразмера 06

Пример сборки



Устройство плавной подачи воздуха AV3000-A

Пример применения

для плавной подачи воздуха после включения и быстрого сброса воздуха после отключения

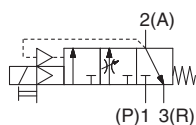
Фильтр-регулятор-маслораспылитель AC30-□-A (заказывается отдельно)



RoHS

Устройство плавной подачи воздуха

AV2000-A/3000-A/4000-A/5000-A



Номер для заказа



AV 20 00 - 02 - 4 D B - A

1
2
3
4
5
6
7

*1 Соответствуют CE

	Электр. подвод	
	Залитый кабель	DIN-разъем
AC	—	V
DC	V	V

		Символ	Описание	1				
				Типоразмер				
				20	30	40	50	
2	Тип резьбы	—	Rc	●	●	●	●	
		N	NPT	●	●	●	●	
		F	G	●	●	●	●	
		+						
3	Присоединительный диаметр 1(P), 2(A)	02	1/4	●	—	—	—	
		03	3/8	—	●	—	—	
		04	1/2	—	—	●	—	
		06	3/4	—	—	—	●	
		10	1	—	—	—	●	
		+						
4	Напряжение питания	перем. ток (50/60 Гц)	3	110 В [115 В]*1	●	●	●	●
			4	220 В [230 В]*1	●	●	●	●
		пост. ток	5	24 В	●	●	●	●
			6	12 В	●	●	●	●
		+						
5	Электрический подвод	G	Залитый кабель 300 мм	●	●	●	●	
		D	DIN-разъем типа D, ответная часть в комплекте	●	●	●	●	
		Y	DIN-разъем типа Y, ответная часть в комплекте*2	●	●	●	●	
		DO	DIN-разъем типа D без ответной части	●	●	●	●	
		YO	DIN-разъем типа Y, без ответной части	●	●	●	●	
		+						
6	Индикатор/ искрогаситель	—	Нет	●	●	●	●	
		Z	С индикатором/искрогасителем	○*3	○*3	○*3	○*3	
		+						
7	Вспомогательное ручное управление	B	С фиксацией (винт)	●	●	●	●	
		C	С фиксацией (рычажок)	●	●	●	●	

*1 Исполнения на 110 и 115 В перем. тока взаимозаменяемы. Исполнения на 220 и 230 В перем. тока взаимозаменяемы.

Допустимые отклонения напряжения: от -15% до +5% от номинального напряжения для исполнений 115 В перем. тока или 230 В перем. тока.

*2 DIN-разъем типа "Y" соответствует EN-175301-803C (DIN43650C).

*3 Недоступно для исполнений DO и YO.

Устройство плавной подачи воздуха AV2000-A/3000-A/4000-A/5000-A

Технические характеристики

Серия		AV2000-A	AV3000-A	AV4000-A	AV5000-A	
Присоединительная резьба	1(P), 2(A)	1/4	3/8	1/2	3/4	1
	3(R)	1/4	3/8	1/2	3/4	
Резьба для присоединения манометра		1/8				
Рабочая среда		Сжатый воздух				
Диапазон температур рабочей и окружающ. среды		0 ~ 50°C*1				
Испытательное давление		1.5 МПа				
Рабочее давление		0.2 ~ 1.0 МПа				
Вес (кг)		0.43	0.45	0.80	1.30	1.25
Степень защиты		От пыли (с DIN-разъемом: IP65*2)				

*1 При низких температурах применять сухой воздух

*2 Согласно IEC60529

Характеристики катушек

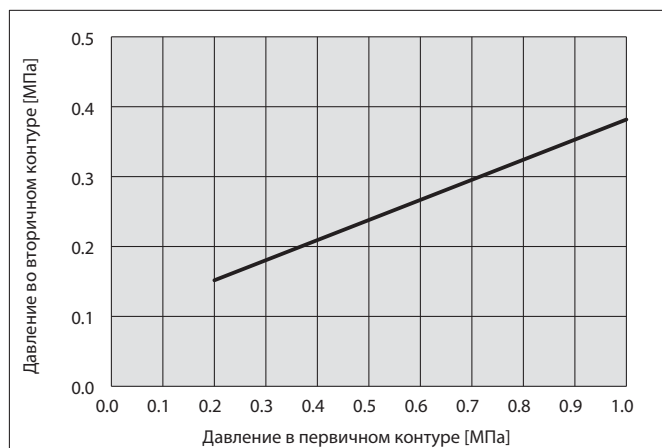
Электрический подвод			Залитый кабель	DIN-разъем	
Номинальное напряжение [В]	пост. ток		24, 12 В		
	перем. ток	50/60 Гц	100, 200, 110 [115], 220 [230]*1		
Допуск по напряжению	пост. ток	24 В	±10% номинального напряжения		
		12 В	±10% номинального напряжения		
	перем. ток	110 В*1 [115 В]	±10% номинального напряжения [от -15% до +5% номинального напряжения]		
		220 В*1 [230 В]	±10% номинального напряжения [от -15% до +5% номинального напряжения]		
Потребл. мощность [Вт]	пост. ток	0.35 (с индикатором: 0.4)	0.35 (с индикатором: 0.45)		
Полная мощность переменного тока [ВА]	перем. ток	110 В [115 В]	0.86 (с индикатором: 0.89) [0.94 (с индикатором: 0.97)]	0.86 (с индикатором: 0.97) [0.94 (с индикатором: 1.07)]	
		220 В [230 В]	1.30 (с индикатором: 1.34) [1.42 (с индикатором: 1.46)]	1.27 (с индикатором: 1.46) [1.39 (с индикатором: 1.60)]	
Искрогаситель		Refer to the Specific Product Precautions 4 on page 13.			
Индикатор		Светодиодный		Светодиодный (неоновая лампа для перем. тока)	

*1 Исполнения на 110 и 115 В перем. тока взаимозаменяемы. Исполнения на 220 и 230 В перем. тока взаимозаменяемы.

Пропускная способность

Серия		AV2000-A	AV3000-A	AV4000-A	AV5000-A		
Присоед. диаметр	1(P), 2(A)	1/4	3/8	1/2	3/4	1	
	3(R)	1/4	3/8	1/2	3/4		
Пропускная способность	1(P) → 2(A)	C[дм³/(с-бар)]	9.2	13.1	19.2	34.8	41.3
		b	0.36	0.27	0.32	0.66	0.34
		Cv	2.4	3.1	5.1	12.6	13.7
	2(A) → 3(R)	C[дм³/(с-бар)]	8.8	9.2	10.1	23.7	
		b	0.46	0.48	0.55	0.67	
		Cv	2.5	2.6	3.2	9.2	

Давление переключения с плавной подачи воздуха на быструю подачу



Хар-ка расхода, с дросселированием (через игольчатый клапан)

* Для справки

Давление на входе: 0.5 МПа

